

# **BTS PROTHÉSISTE - ORTHÉSISTE**

## **U 52- TECHNOLOGIE** **PARTIE ÉCRITE**

**Session 2008**

---

**Durée : 2 heures**  
**Coefficient : 4**

---

**L'usage de la calculatrice est interdit.**

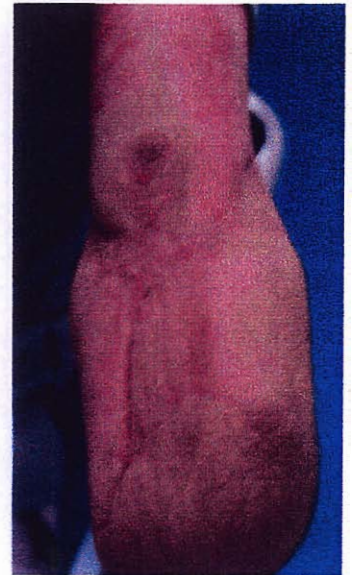
**Dès que le sujet vous est remis, assurez-vous qu'il est complet.**  
**Le sujet comporte 3 pages, numérotées de 1/3 à 3/3.**

|   |                |                     |
|---|----------------|---------------------|
| <b>BTS PROTHÉSISTE - ORTHÉSISTE</b>     |                | <b>Session 2008</b> |
| <b>U 52 : Technologie partie écrite</b> | <b>PRE5TEC</b> | <b>Page : 1/3</b>   |

**1)** Monsieur C. est âgé de 26 ans. Il est droitier, mesure 1 m 82 et pèse 70 kg. Il était élagueur lorsqu'une fausse manœuvre lui a fait couper un câble électrique. Les brûlures occasionnées ont conduit le chirurgien à amputer Monsieur C. au niveau de l'avant-bras gauche et transtibial droit. Les moignons sont stabilisés.

Monsieur C. est une personne très active, sportive et bricoleuse, son accident n'a pas diminué son dynamisme.

Le moignon d'avant-bras a été largement greffé sur sa face antérieure. Il est du tiers moyen sans conservation de la pronosupination. Il est étoffé et bien rééduqué, la flexion extension sont totales et les contractions bien contrôlées. Après bilan, l'équipe médicale et paramédicale décide d'un appareillage myoélectrique. Il a été mis en évidence un seul site moteur.



**Questions :**

- *Citer les objectifs de l'appareillage.*
- *Faire la description précise de l'appareil trans-ante-brachial que vous proposeriez pour Monsieur C. en justifiant chacun de vos choix.*

**2)**



Le moignon transtibial droit de Monsieur C. est court (9 cm de l'interligne articulaire à l'extrémité du tibia). Il présente un flexum fixé de 17°, un angle de farabœuf non réséqué et une greffe distale non fragile. La tête de fibula est peu saillante. La flexion du genou est bonne.

**Questions :**

- *Citer les objectifs de l'appareillage.*
- *Faire la description précise de l'appareil transtibial que vous proposeriez pour Monsieur C. en justifiant chacun de vos choix.*

**3)** Vous devez réaliser l'essayage du corset de maintien TR 49 bivalve pour un patient atteint de spondylarthrite ankylosante. Le corset est réalisé en orthochoc.



**Question :**

*Expliquer en détail les différentes opérations que vous effectuez pour l'ensemble de la phase d'essayage de cette orthèse.*

**4)** Steven est un enfant IMOC non marchant de 8 ans. Il est très spastique. Son pied droit est déformé en varus-equin.

**Question :**

*Expliquer de façon précise le déroulement de la prise de moulage de la botte 0159 prescrite à Steven.*



Copyright © 2026 FormaV. Tous droits réservés.

Ce document a été élaboré par FormaV® avec le plus grand soin afin d'accompagner chaque apprenant vers la réussite de ses examens. Son contenu (textes, graphiques, méthodologies, tableaux, exercices, concepts, mises en forme) constitue une œuvre protégée par le droit d'auteur.

Toute copie, partage, reproduction, diffusion ou mise à disposition, même partielle, gratuite ou payante, est strictement interdite sans accord préalable et écrit de FormaV®, conformément aux articles L.111-1 et suivants du Code de la propriété intellectuelle. Dans une logique anti-plagiat, FormaV® se réserve le droit de vérifier toute utilisation illicite, y compris sur les plateformes en ligne ou sites tiers.

En utilisant ce document, vous vous engagez à respecter ces règles et à préserver l'intégrité du travail fourni. La consultation de ce document est strictement personnelle.

Merci de respecter le travail accompli afin de permettre la création continue de ressources pédagogiques fiables et accessibles.

Copyright © 2026 FormaV. Tous droits réservés.

Ce document a été élaboré par FormaV® avec le plus grand soin afin d'accompagner chaque apprenant vers la réussite de ses examens. Son contenu (textes, graphiques, méthodologies, tableaux, exercices, concepts, mises en forme) constitue une œuvre protégée par le droit d'auteur.

Toute copie, partage, reproduction, diffusion ou mise à disposition, même partielle, gratuite ou payante, est strictement interdite sans accord préalable et écrit de FormaV®, conformément aux articles L.111-1 et suivants du Code de la propriété intellectuelle. Dans une logique anti-plagiat, FormaV® se réserve le droit de vérifier toute utilisation illicite, y compris sur les plateformes en ligne ou sites tiers.

En utilisant ce document, vous vous engagez à respecter ces règles et à préserver l'intégrité du travail fourni. La consultation de ce document est strictement personnelle.

Merci de respecter le travail accompli afin de permettre la création continue de ressources pédagogiques fiables et accessibles.